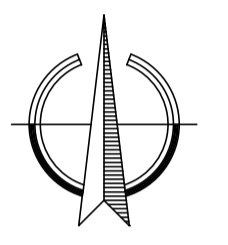
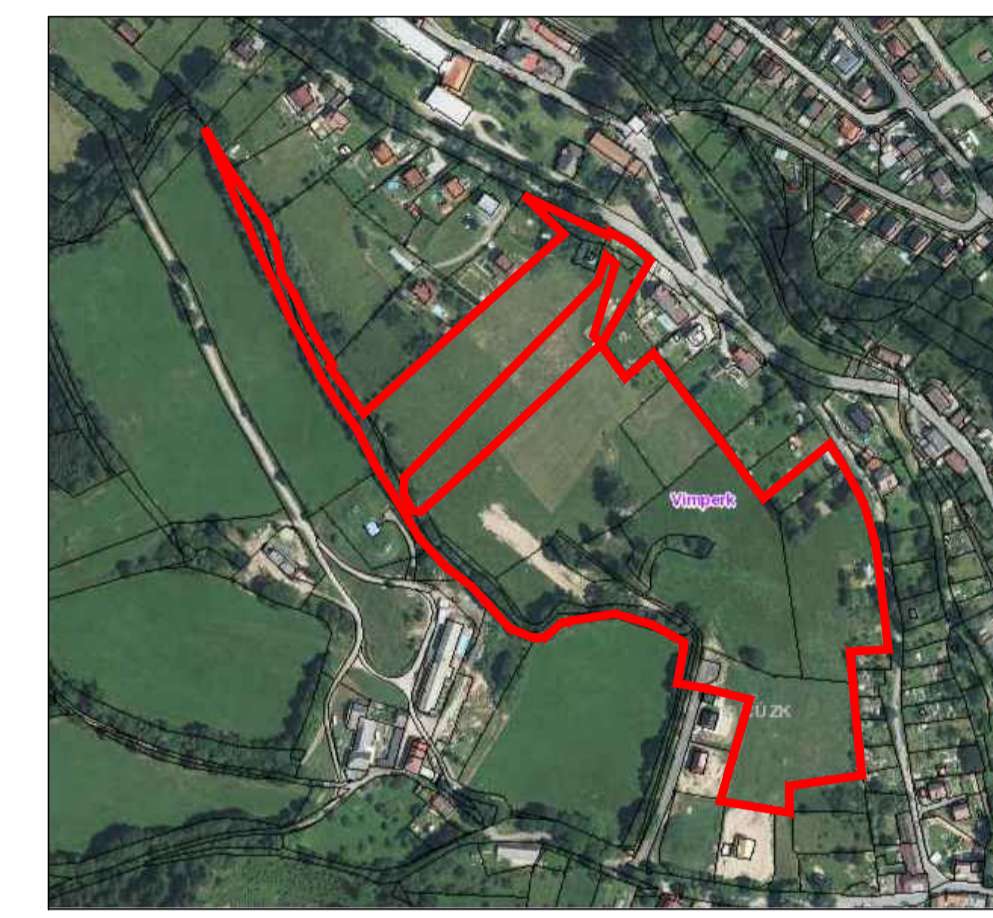
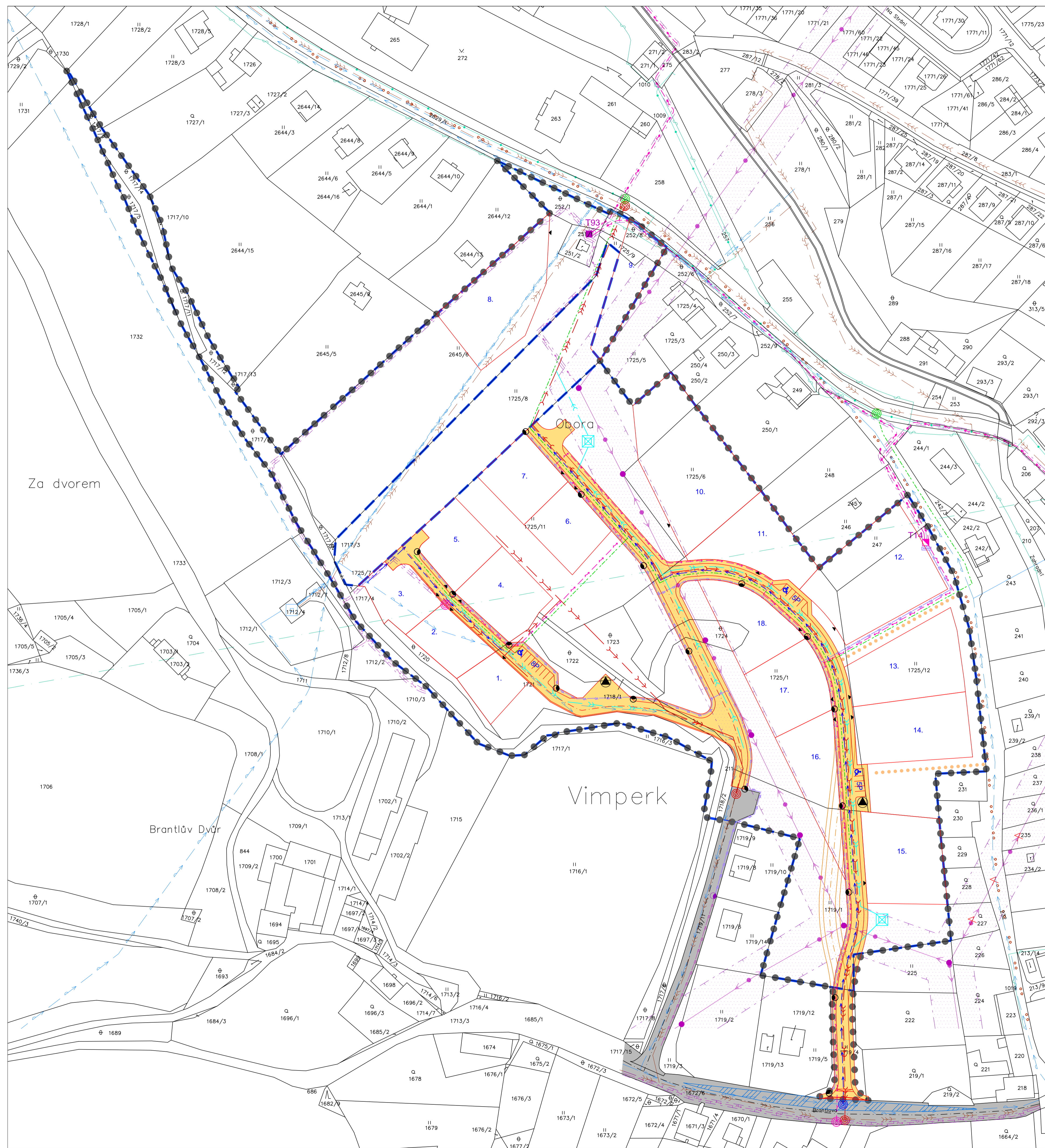


ÚZEMNÍ STUDIE VIMPERK 02



1:1000



LEGENDA

- ● ● ● ● HRANICE ŘEŠENÉHO ÚZEMÍ
- — — — — HRANICE PLOCHY ÚZEMNÍ STUDIE DLE ÚPD
- ▭ NAVRŽENÁ PARCELACE
- ▬ NAVRŽENÉ KORIDORY DOPRAVNÍ INFRASTRUKTURY - VOZOVKA, CHODNIKY, PÁSY ZELENÉ
- ▬ NAVRŽENÉ KORIDORY DOPRAVNÍ INFRASTRUKTURY - VOZOVKA, CHODNIKY, PÁSY ZELENÉ (VARIANTA Č. 2)
- ▬ STÁVAJÍCÍ MÍSTNÍ KOMUNIKACE
- ○ ○ ○ ○ PĚŠÍ PROPOJENÍ - NÁVRH
- ○ ○ ○ ○ CYKLISTICKÁ TRASA - STAV
- ▬ ROZHLEDOVÉ TROJÚHELNÍKY
- ▲ PŘEDPOKLÁDANÉ POLOHY VJEZDŮ
- ♿ VYHRAZENÉ PARKOVACÍ MÍSTO
- 12 POČET NAVRŽENÝCH PARCEL PRO RD
- ▲ MÍSTO PRO UKLÁDÁNÍ TRÍDĚNÉHO ODPADU
- ▬ RADIORELEOVÁ TRASA
- ▬ TELEKOMUNIKAČNÍ KABEL - STAV
- ▬ EL. VEDENÍ VN 22kV VČ. OCHRANNÉHO PÁSMO - STAV
- ▬ EL. VEDENÍ VN 22kV VČ. OCHRANNÉHO PÁSMO - NÁVRH ZRUŠENÍ
- ▬ EL. KABELOVÉ VEDENÍ VN 22kV VČ. OCHRANNÉHO PÁSMO - STAV
- ▬ EL. KABELOVÉ VEDENÍ VN 22kV VČ. OCHRANNÉHO PÁSMO - NÁVRH
- ▬ EL. KABELOVÉ VEDENÍ NN VČ. OCHRANNÉHO PÁSMO - STAV
- ▬ EL. KABELOVÉ VEDENÍ NN VČ. OCHRANNÉHO PÁSMO - NÁVRH
- ⊙ NAPOJOVACÍ MÍSTO - STL PLYNOVOD
- ⊙ T93 ⊙ T14 TRAFOSTANICE - STAV; NÁVRH
- STOŽÁR EL. VEDENÍ - STAV
- ▬ KABEL VEŘ. OSVĚTLENÍ - STAV
- ▬ KABEL VEŘ. OSVĚTLENÍ - NÁVRH
- ⊙ RVO NAPÁJECÍ MÍSTO VEŘ. OSVĚTLENÍ - NÁVRH
- VEŘEJNÉ OSVĚTLENÍ - STAV; NÁVRH
- ▬ VODOVOD - STAV
- ▬ VODOVOD - NÁVRH
- ▬ VODOJEM - STAV
- ⊙ NAPOJOVACÍ MÍSTO - VODOVOD
- ▬ KANALIZACE JEDNOTNÁ - STAV
- ▬ KANALIZACE JEDNOTNÁ - NÁVRH
- ▬ KANALIZACE SPLAŠKOVÁ - NÁVRH
- ⊙ NAPOJOVACÍ MÍSTO - KANALIZACE
- ▬ DEŠŤOVÁ KANALIZACE - NÁVRH
- ▬ RETENČNÍ NÁDRŽ - NÁVRH
- ▬ STŘEDOTLAKÝ PLYNOVOD - STAV
- ▬ STŘEDOTLAKÝ PLYNOVOD - NÁVRH
- ⊙ NAPOJOVACÍ MÍSTO - STL PLYNOVOD

VED. PROJEKTANT Ing.arch.J.Daněk	ZODP. PROJEKTANT Ing.arch.J.Daněk	KRESLIL Ing.T.Louženská	KONTROLOVAL	Projektový atelier AD s.r.o. Ing. arch. Jaroslav Daněk, Hvozeň 4, C. Bažantova, 270 01 © 2014 ATTEL, s.r.l. 007 311 238, mobil 005 271 990	
INVESTOR Město Vimperk, Steinbrenerova 6, 385 17 Vimperk	MÍSTO STAVBY Město Vimperk	FORMÁT 8x44		DATUM 01/2016	
NÁZEV STAVBY ÚZEMNÍ STUDIE VIMPERK 02			STUPĚNÍ PD Územní studie	MĚŘÍTKO 1:1000	
VÝKRES DOPRAVNÍ A TECHNICKÁ INFRASTRUKTURA			Č. ZAKÁZKY 43_2015	ARCHIVNÍ Č.	ČÍS. VÝKRESU 3