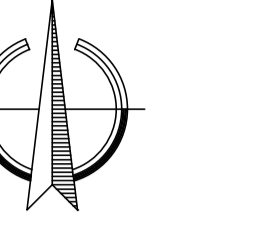
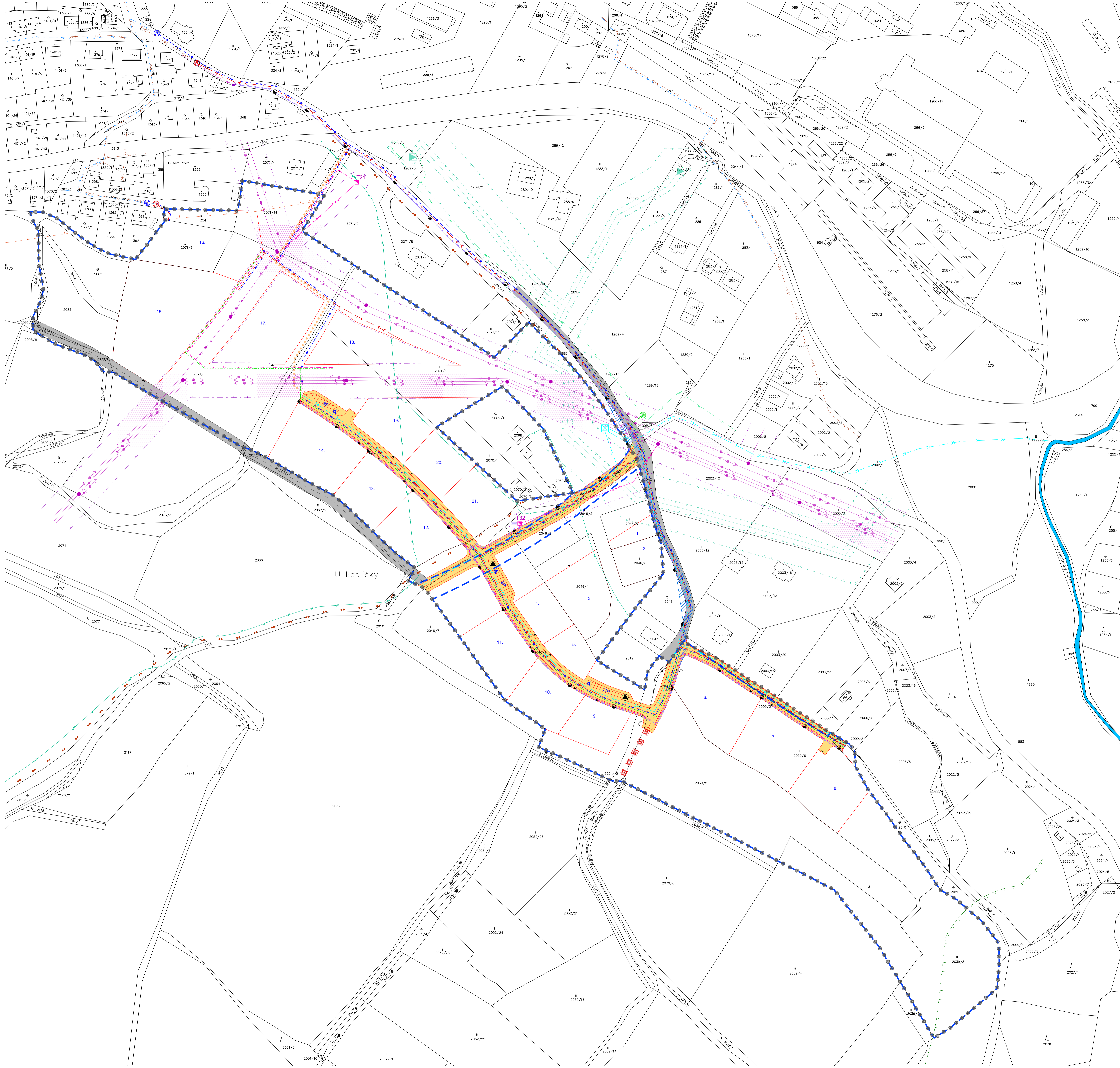


ÚZEMNÍ STUDIE NAD TRATÍ VÝCHOD + ZÁPAD



1:1000



LEGENDA

- ● ● ● ● HRANICE ŘEŠENÉHO ÚZEMÍ
- — — — — HRANICE PLOCHY ÚZEMNÍ STUDIE DLE ÚPD
- ▭ ▭ ▭ ▭ ▭ NAVRŽENÉ PARCELE - PLOCHY SMĚŠNÉ OBYTNÉ
- ▭ ▭ ▭ ▭ ▭ NAVRŽENÉ KORIDORY DOPRAVNÍ INFRASTRUKTURY - VOZOVKA, CHODNÍKY, PÁSY ZELENÉ
- ▭ ▭ ▭ ▭ ▭ STAVAJÍCÍ MÍSTNÍ KOMUNIKACE
- ▭ ▭ ▭ ▭ ▭ ÚČELOVÁ KOMUNIKACE - POLNÍ CESTA - NAVRŽ
- — — — — PĚŠÍ PROPOJENÍ - NAVRŽ
- — — — — TURISTICKÁ TRASA - STAV
- — — — — OCHRANNÉ PÁSMO SILNICE I. TŘÍDY
- ▭ ▭ ▭ ▭ ▭ ROZHLÍDEKOVÉ TROUHĚLNÍKY
- ▭ ▭ ▭ ▭ ▭ PŘEDPOKLADANÉ POLYCHY VJEZDU
- ▭ ▭ ▭ ▭ ▭ VYHRÁZENÉ PARKOVACÍ MÍSTO
- ▭ ▭ ▭ ▭ ▭ POČET NAVRŽENÝCH PARCEL PRO RD
- ▭ ▭ ▭ ▭ ▭ MÍSTO PRO UKLADÁNÍ TRÍDEŇNÉHO ODPADU
- ▭ ▭ ▭ ▭ ▭ ZELENĚ - STAV, NAVRŽ
- ▭ ▭ ▭ ▭ ▭ VZDÁLENOST SIM OD OKRAJE LESA
- ▭ ▭ ▭ ▭ ▭ TELEKOMUNICAČNÍ KABEL - STAV
- ▭ ▭ ▭ ▭ ▭ EL. VEDENÍ VČ. OCHRANNÉHO PÁSMO - STAV
- ▭ ▭ ▭ ▭ ▭ EL. VEDENÍ VČ. OCHRANNÉHO PÁSMO - NAVRŽ
- ▭ ▭ ▭ ▭ ▭ EL. KABELOVÉ VEDENÍ NN VČ. OCHRANNÉHO PÁSMO - NAVRŽ
- ▭ ▭ ▭ ▭ ▭ TRAFOSTANICE - NAVRŽ
- ▭ ▭ ▭ ▭ ▭ STOŽÁŘ EL. VEDENÍ - STAV
- ▭ ▭ ▭ ▭ ▭ KABEL VĚŘ. OSVĚTLENÍ - STAV
- ▭ ▭ ▭ ▭ ▭ KABEL VĚŘ. OSVĚTLENÍ - NAVRŽ
- ▭ ▭ ▭ ▭ ▭ NÁPĚJACÍ MÍSTO VĚŘ. OSVĚTLENÍ - NAVRŽ
- ▭ ▭ ▭ ▭ ▭ VĚŘEJNÉ OSVĚTLENÍ - STAV, NAVRŽ
- ▭ ▭ ▭ ▭ ▭ VODOVOD - STAV
- ▭ ▭ ▭ ▭ ▭ VODOVOD - NAVRŽ
- ▭ ▭ ▭ ▭ ▭ NÁPĚJOVACÍ MÍSTO - VODOVOD
- ▭ ▭ ▭ ▭ ▭ KANALIZACE JEDNOTNÁ - STAV
- ▭ ▭ ▭ ▭ ▭ KANALIZACE SPLAŠKOVÁ - NAVRŽ
- ▭ ▭ ▭ ▭ ▭ NÁPĚJOVACÍ MÍSTO - KANALIZACE
- ▭ ▭ ▭ ▭ ▭ OTEVŘENÁ VODOTEČ - STAV
- ▭ ▭ ▭ ▭ ▭ DEŠŤOVÁ KANALIZACE - NAVRŽ
- ▭ ▭ ▭ ▭ ▭ RETENČNÍ NÁDRŽ - NAVRŽ
- ▭ ▭ ▭ ▭ ▭ VEDENÍ VTL PLYNOVODU VČ. OCHRANNÉHO A BEZPEČNOSTNÍHO PÁSMO - STAV
- ▭ ▭ ▭ ▭ ▭ VEDENÍ VTL PLYNOVODU VČ. OCHRANNÉHO A BEZPEČNOSTNÍHO PÁSMO - NAVRŽ
- ▭ ▭ ▭ ▭ ▭ REGULÁČNÍ STANICE PLYNOVODU VČ. OCHRANNÉHO PÁSMO - STAV
- ▭ ▭ ▭ ▭ ▭ STRÉDLOVÝ PLYNOVOD - NAVRŽ
- ▭ ▭ ▭ ▭ ▭ NÁPĚJOVACÍ MÍSTO - STL PLYNOVOD

VED. PROJEKTANT Ing. arch. J. Daněk	ZODP. PROJEKTANT Ing. arch. J. Daněk	KRESLIL Ing. T. Louženská	KONTROLOVAL Ing. T. Louženská	Projektový atelier AD s.r.o. Křižkova 10, 250 02 Vimperk	FORMÁT 18x44
INVESTOR Město Vimperk	Město Vimperk, Steinbrennerova 6, 385 17 Vimperk	STUPĚŇ PD Územní studie	Č. ZAKÁZKY 44_2015	ARCHIVNÍ Č.	ČÍS. VÝKRESU 3
MÍSTO STAVBY Město Vimperk	NAZEV STAVBY ÚZEMNÍ STUDIE NAD TRATÍ VÝCHOD + ZÁPAD	VÝKRES DOPRAVNÍ A TECHNICKÁ INFRASTRUKTURA	ČÍS. KOPIE	ČÍS. VÝKRESU 3	